

EKONOMICKÉ HODNOCENÍ ŠKOD NA LESNÍCH POROSTECH V JIZERSKÝCH HORÁCH



Letní škola 2005

Jizerské hory

CENTRUM



PRO OTÁZKY
ŽIVOTNÍHO
PROSTŘEDÍ
UNIVERZITY KARLOVY

TÉMATATA

1. Ekonomické hodnocení dopadů znečišťujících látek energetiky na lesní ekosystémy Jizerských hor (COŽP)
2. Optimalizace nákladů na ochranu přírody a krajiny: případová studie Jizerské hory (VŠE)
3. Udržitelný cestovní ruch v CHKO Jizerské hory (SKE UK)
4. Ekologický šetrný přeshraniční rozvoj cestovního ruchu v Euroregionu Nisa (Společnost pro JH o.p.s., Správa CHKO)



PROJEKTY

1. MŽP VaV 320/1/03 – Externí náklady výroby elektřiny a tepla v podmínkách ČR a metody jejich internalizace
2. MŽP VaV-1C/4/23/04 - Optimalizace nákladů na ochranu životního prostředí
3. Diplomová práce (Katedra sociální a kulturní ekologie FHS UK)
4. Diplomová práce (Katedra regionalistiky VŠE)
5. Ekologický šetrný přeshraniční rozvoj cestovního ruchu v Euroregionu Nisa



CÍLE VÝZKUMU

- Analýza vlivu existence lesních porostů, jejich kvality a formy poškození na vnímání a hodnocení estetických a rekreačních funkcí návštěvníky území Jizerských hor;
- Ocenění vybraných rekreačních a estetických funkcí lesních ekosystémů v Jizerských hor;
- Peněžní ohodnocení dopadů výroby energií na rekreační funkce vybraných lesních ekosystémů oblasti Jizerských hor.



METODY VÝZKUMU

- Metoda cestovních nákladů (Travel Cost Method, TCM);
- Metoda podmíněného hodnocení (Contingent Valuation Method, CVM);
- Metoda odhadu krásy krajiny (Scenic Beauty Estimation Method, SBEM);
- Kvalitativní a kvantitativní sociologický průzkum;
- Statistické a ekonometrické analýzy;
- Funkce „dávka-odpověď“ (Dose-response function, DRF);



PROBLÉM OBLASTI JIZERSKÝCH HOR

- snížená ekologická stabilita lesních ekosystémů způsobená imisním zatížením území
- snížená biologická rozmanitost lesních ekosystémů
- spad kyselých depozic a vliv ozonu



DOPAD IMISNÍ ZÁTĚŽE

- odumírání lesních komplexů
- lesní ekosystémy se změnilly v nelesní ekosystémy
- zmizely mimoprodukční funkce (služby) lesa pro veřejnost, tzn. pozitivní externality lesa
- zhoršením rekreační funkce daného území, snížení rekreační a estetické hodnoty území



VLIV NA REKREAČNÍ A ESTETICKOU HODNOTU

- **krátký časový horizont**
 - koruny smrků mají vybledlé a rezavé jehličí, mrtvé a spadané stromy
- **delší časové období**
 - bezlesí a snížená hustota lesního porostu

Rekreační hodnota JH je odlišná od hodnoty oblasti, kde škody způsobené imisemi nejsou. Poptávka po rekreační oblasti a s tím související rekreační hodnota lokality je tak závislá na kvalitě a poškození lesního porostu.



POŠKOZENÍ 1 – 100 % DEFOLIACE



POŠKOZENÍ 2 – MRTVÉ STROMY



POŠKOZENÍ 3 – HOLINA



PŘEDPOKLÁDANÉ SCÉNÁŘE

- **Kvalita lesů**

- Mrtvý les (snížení kvality v důsledků imisí)
- Rezavé stromy (snížení kvality v důsledků imisí)
- Holina (snížení kvality v důsledků imisí)
- Druhově a prostorově rozmanitý les (zvýšení kvality v důsledku opatření)



HARMONOGRAM VÝZKUMU

- Řízené rozhovory, tvorba dotazníku (červen - srpen)
- Pilotní šetření (srpen)
- Hlavní sběr dat (srpen – říjen)
- Přepis, vyhodnocení dat, odhad hodnot (říjen-listopad)



STRATEGIE SBĚRU DAT

- Náhodný výběr ve vybraných místech rekreace
- Rozdělení vzorku dle:
 - rekreačních zón
 - doby rekreace
- Sběr dat v místě rekreace, „on-site“ sampling
- Řízené individuální rozhovory
- Poštou (tato varianta zavrhnuta)
- Předpokládaný vzorek 500 návštěvníků



HLAVNÍ TYPY RESPONDENTŮ

- Pěší turisté
- Cykloturisté
- Vyhlídková jízda v automobilu, na motocyklu
- Jízda na kolečkových bruslích
- Horolezci
- Chataři, chalupáři
- Koupání v přírodě



PŘEDPOKLÁDANÁ MÍSTA SBĚRU DAT

Náhorní plošina Jizerských hor

- přehrada Bedřichov
- Nová Louka
- Kneipa
- hora Smrk
- Jizerka
- Předěl (Smědava)
- Oldřichov v Hájích
- Hřebínek

Cílený sběr: Smědava, přehrada Bedřichov,
přehrada Josefův Důl, Souš, Jizerskohorské bučiny



DRUHY ZJIŠŤOVANÝCH PROMĚNNÝCH

- Typ rekreační aktivity
- Místo dotazování
- Datum rekreace
- Počasí



DRUHY ZJIŠŤOVANÝCH PROMĚNNÝCH

- Délka pobytu v rámci výletu
 - Jednodenní
 - Krátkodobý výlet s přenocováním
 - Dlouhodobý výlet s přenocováním
 - Okrajový výlet
- Počet návštěv (12 měsíců)



DRUHY ZJIŠŤOVANÝCH PROMĚNNÝCH

- Aktivity provozované v rámci rekreace
- Hlavní aktivita rekreace
- Délka trvání této aktivity v rámci výletu (hod)
Místa navštívená v rámci výletu v JH
- Místa navštívená v rámci výletu mimo JH



DRUHY ZJIŠŤOVANÝCH PROMĚNNÝCH

- Druh ubytování
- Místo ubytování
- Počet nocí mimo trvalé bydliště
- Způsob přepravy v rámci výletu
- Velikost skupiny



DRUHY ZJIŠŤOVANÝCH PROMĚNNÝCH

- Celkové náklady vynaložené v rámci výletu
- Vynaložené dopravní náklady
- Náklady na ubytování
- Čas strávený na cestě do místa rekreace
- Čas strávený v lokalitě
- Hodnocení cesty do místa rekreace
- Alternativní činnost
- Substituční místa rekreace

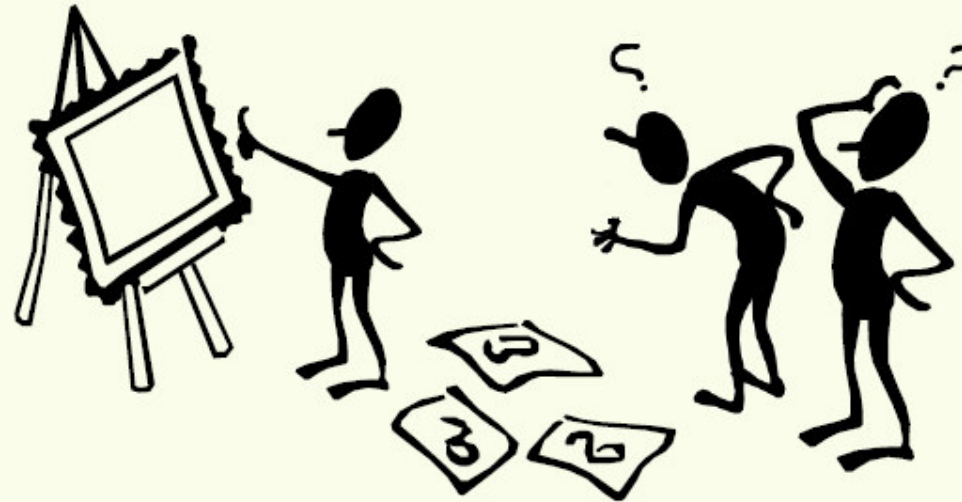


DRUHY ZJIŠŤOVANÝCH PROMĚNNÝCH

- Kvalita lesa
- Ochrana přírody
- Intenzita turistického ruchu
- Kvalita rekreačních služeb
- Socioekonomické



Děkuji za pozornost



a ptejte se ...

Jan Melichar

jan.melichar@czp.cuni.cz

